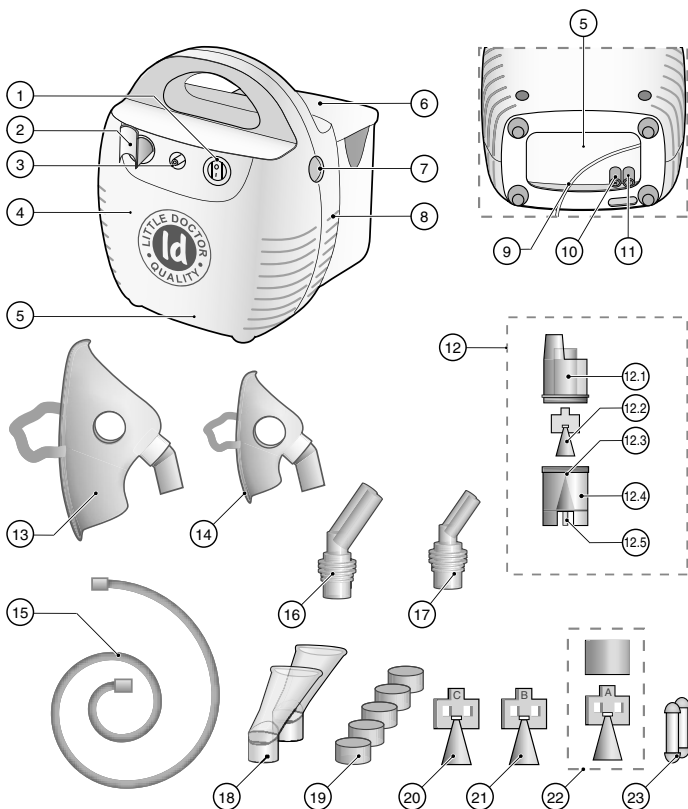
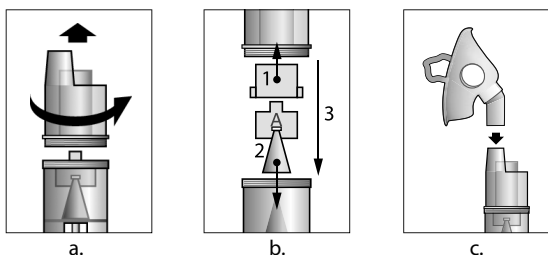


CZE INHALÁTOR KOMPRESOROVÝ LD. Uživatelský návod.

obr. č.1
ZÁKLADNÍ ČÁSTI PŘÍSTROJE

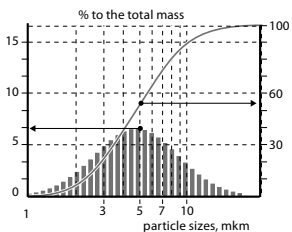


obr. č.2
POUŽITÍ PŘÍSTROJE

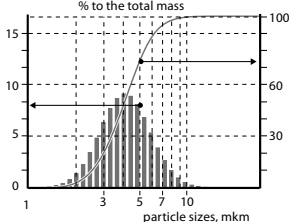


obr. č.3

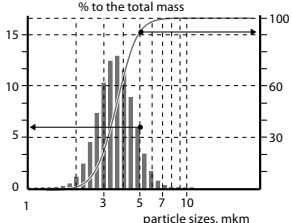
V závislosti na typu rozprašovače jsou velikosti částic aerosolu transportovány následujícím způsobem*:



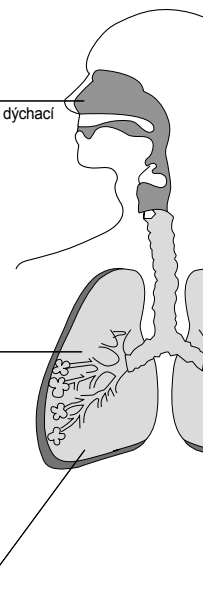
Rozprašovač «C» (červený)
určen k inhalaci na horní cesty dýchací



Rozprašovač «B» (modrý)
univerzální

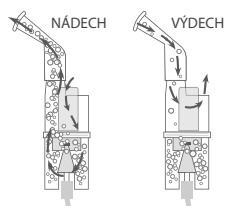


Rozprašovač «A» (žlutý)
určen k inhalaci na dolní cesty dýchací



obr. č.4

Dechem ovládaný inhalátor.



ZÁKLADNÍ ČÁSTI PŘÍSTROJE (obr. č.1)

- 1 TLAČÍTKO ZAPNUTÍ/VYPNUTÍ.
- 2 DRŽÁK INHALAČNÍ JEDNOTKY.
- 3 VZDUCHOVÁ ZÁSUVKA.
- 4 KOMPRESOR.
- 5 PROSTOR PRO NAPÁJECÍ KABEL.
- 6 SKLADOVACÍ PROSTOR PRO PŘÍSLUŠENSTVÍ.
- 7 OTVOR S KRYTKOU PRO FILTR.
- 8 SBĚRAČ VZDUCHU.
- 9 NAPÁJECÍ KABEL.
- 10 PROSTOR PRO BEZPEČNOSTNÍ POJISTKU.
- 11 PROSTOR PRO BEZPEČNOSTNÍ POJISTKU.
- 12.3 TRYSKA.
- 12.4 DOLNÍ ČÁST INHALAČNÍ JEDNOTKY.
- 12.5 VZDUCHOVÝ KONEKTOR INHALAČNÍ JEDNOTKY.
- 13 INHALAČNÍ MASKA PRO DOSPĚLÉ LD-N041.
- 14 INHALAČNÍ MASKA DĚTSKÁ LD-N040.
- 15 INHALAČNÍ TRUBICE LD-N051.
- 16 INHALAČNÍ NÁSTÁVEK PRO NOS PRO DOSPĚLÉ LD-N058.
- 17 INHALAČNÍ NÁSTÁVEK NA NOS PRO DĚTI LD-N059.
- 18 INHALAČNÍ NÁUSEK.
- 19 VZDUCHOVÝ FILTR.
- 20 INHALAČNÍ ROZPRAŠOVAČ «C» (ČERVENÝ) LD-N003.

- | | |
|--|--|
| 12 INHALAČNÍ JEDNOTKA LD-N105. | 21 INHALAČNÍ ROZPRAŠOVAČ «B» (MODRÝ) LD-N002. |
| 12.1 HORNÍ ČÁST INHALAČNÍ JEDNOTKY. | 22 INHALAČNÍ ROZPRAŠOVAČ «A» (ŽLUTÝ) LD-N001. |
| 12.2 INHALAČNÍ ROZPRAŠOVAČ B (MODRÝ) LD-N002 | 23 POJISTKA 1A 250V. |

NEBULIZAČNÍ TERAPIE-CO JE TO?

Inhalátor—je to přístroj pro tvorbu a rozprašování aerosolu. Slovo «Nebulizér» pochází od latinského slova «Nebula»-(mlha,mrak) poprvé se použilo v roce 1874 pro označení zařízení, které transformovalo kapalinu do aerosolu pro zdravotní účely. Jedno z prvních přenosných aerosolových zařízení bylo vyrobeno J. Seles-Girons v Paříži v roce 1859. První nebulizéry používaly jako zdroj energie proud páry. Používalo se to pro inhalace pryskyřičných a antiseptických par k léčbě tuberkulózy. Dnes se místo názvu «nebulizér» často používá termín «Inhalátor».

Hlavním cílem nebulizační terapie je doručení terapeutické dávky léku (aerosolu) do respiračního traktu během krátké doby. Nepřerušovaná tvorba aerosolu umožňuje tvorbu o vysoké koncentraci léku v horních a dolních respiračních traktech a taky v plicích po dobu několika minut s malou pravděpodobností tvorby vedlejších účinků.

OBECNÉ INFORMACE

Tento návod k použití slouží uživateli k zajištění bezpečného a efektivního používání kompresorového inhalátoru LD. Kompresorový inhalátor LD je určen k léčbě a prevenci onemocnění dýchacích cest a plic pomocí aerosolů roztoků léčiv, a to jak ve zdravotnických zařízeních, tak i v domácnostech.

Přístroj musí být používán v souladu s pravidly,obsaženými v tomto návodu, a nesmí být používán pro jiné účely, než které jsou uvedeny v tomto návodu. Přečtěte si pečlivě tento návod a je důležité, abyste mu porozuměli.

Přístroj se funkčně skládá ze vzduchového kompresoru a inhalací jednotky (komora pro tvorbu aerosolu).

Vzduchový kompresor, vypínač a vzduchový filtr se nachází na hlavní jednotce přístroje.

Ze vzduchového kompresoru je stlačený vzduch přiváděn do nebulizační jednotky, kde se vytváří aerosol. Pro ochlazení kompresoru je vzduch nuceně přiváděn do krytu zařízení.

BEZPEČNOSTNÍ INFORMACE

Základní pravidla používání přístroje. Aby bylo zajištěno správné používání výrobku, měla by být vždy dodržována základní bezpečnostní opatření včetně varování a upozornění uvedených v tomto návodu k použití.

UPOZORNĚNÍ

- Při volbě režimu léčby se řiďte pokyny svého lékaře nebo zdravotnického pracovníka.
- Během provozu nezakrývejte kompresor příkrývkou, ručnícem ani ničím jiným. Mohl by se přehřát a přestat fungovat.
- Nepoužívejte přístroj v místech, kde jsou hořlavé plyny a páry.
- Nepoužívejte vodu z kohoutku ani minerální vodu k inhalačním účelům.
- Vždy důkladně odstraňte zbytky medikačního roztoku po každém použití. Používejte vždy čerstvé roztoky při každé inhalaci.
- Nenechávejte zařízení nebo jeho části, na místech, kde by mohlo být vystaveno extrémním teplotám nebo změnám vlhkosti (např. v autě v teplých měsících nebo při vystavení na slunci)

POZOR!

- Přístroj používejte maximálně po dobu 20 minut v kuse. Potom 40 minut počkejte, než přístroj opět použijete.
- Zajistěte bedlivý dohled, pokud je přístroj používán dětmi nebo méně svéprávnými osobami.
- Nevkládejte cizí předměty do kompresoru.
- Ujistěte se, že vzduchový filtr je čistý. Pokud filtr změnil barvu nebo je přes 60 dní nepoužíván, vyměňte jej.
- Ujistěte se, že nebulizační jednotka je správně smontována, spojená, filtr dobře nasazen, vzduchová hadička dobře připojena. Vzduch by jinak mohl ze spojení vzduchové hadičky ucházet.
- Před každým použitím zkontrolujte, zda kompresor i inhalací jednotka jsou v pořádku, že není nic poškozené, tryska ani hadička nejsou blokovány a kompresor řádně funguje.
- Nepoužívejte přístroj, pokud je vzduchová hadička zlomená.
- Nechte volný přístup k otvoru vzduchového filtru.
- Neupravujte rozprašovač, inhalací jednotku, nádržku na léky ani žádnou jinou část soupravy inhalátoru.
- Nedávejte více jak 10 ml medikačního roztoku do medikační komory.
- Nepoužívejte přístroj při vyšších teplotách než 40 °C.
- Nenaklánějte soupravu inhalátoru tak, aby úhel soupravy byl větší než 45°. Léky by se mohly dostat do út.
- Při používání zařízení netěsťte soupravou inhalátoru.
- Nevystavujte kompresor ani žádnou jeho součást silným otřesům, jako je např. pád na podlahu.
- Toto zařízení je schváleno pouze pro použití lidmi.
- Zařízení ani jeho součásti nerozebírejte a ani se jej nepokoušejte opravovat.
- Používejte zařízení pouze pro zamýšlený účel použití, jak je popsáno v tomto návodu k použití. Nepoužívejte příslušenství nedoporučené výrobcem.
- Zařízení, součásti a volitelné příslušenství zlikvidujte v souladu s platnými místními předpisy. Nezákonná likvidace může způsobit znečištění životního prostředí.
- Ujistěte se, že inhalací trubice je bezpečně připojena ke kompresoru (hlavní jednotce) a k nebulizačním částem a že se neuvolňuje. Při zasouvání do konektorů vzduchovou hadičku mírně otočte, abyste zabránili jejímu odpojení během používání.

NEBEZPEČÍ ÚRAZU ELEKTRICKÝM PROUDEM

- Kompresor (hlavní jednotku) ani napájecí kabel nepoužívejte, pokud jsou mokré.

